

EIN BLICK ZURÜCK AUF 2020

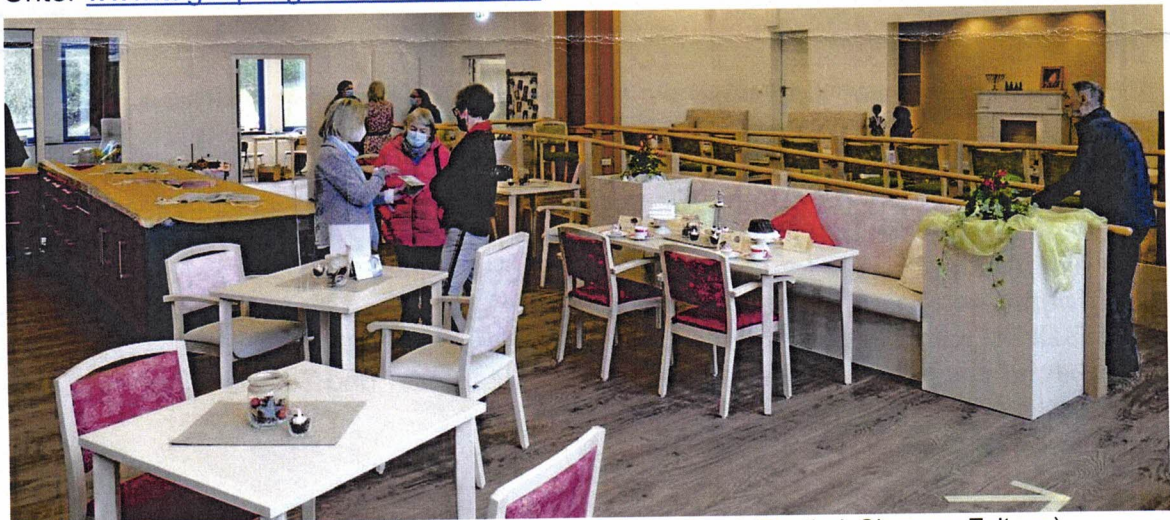
Das vergangene Jahr stand auch in der Diakonie Bethanien unter dem großen Schatten der Corona-Pandemie. Unsere Seniorenzentren, Tagespflegen, Wohngemeinschaften und ambulanten Pflegedienste sahen sich mit teilweise heftigen Einschränkungen konfrontiert: Tagespflegen wurden kurzzeitig geschlossen, Besuche in Seniorenzentren zeitweise verboten und unser Lungenfachkrankenhaus am Standort Solingen wurde als Infektionsambulanz erste Anlaufstelle für Corona-Verdachtsfälle aus der Region. Das alles war und ist mit einem erheblichen organisatorischen, materiellen und personellen Mehraufwand verbunden.

Nichtsdestotrotz gingen das Leben in unseren Einrichtungen und die Weiterentwicklung innerhalb unseres diakonischen Unternehmens natürlich weiter – wenn auch unter erschwerten Bedingungen. Über diese Entwicklungen möchte ich Sie mit diesem Newsletter auf dem Laufenden halten.

TAGESPFLEGE DRESSELNDORF

Am 4. Januar 2021 haben wir in Oberdreselndorf im Siegerland unsere insgesamt neunte Tagespflege für Senioren eröffnet. Unsere Tagespflege bietet Platz für 18 Senioren und befindet sich in der ehemaligen Kapelle der Baptistengemeinde, die innen dafür neu gestaltet wurde. Wir erfüllen damit den Wunsch der Gemeinde, die Kapelle mit einem guten Zweck zu nutzen – als offene Begegnungsstätte für Senioren. Im angrenzenden Kapellengarten haben Gäste und Nachbarn Möglichkeiten zur Begegnung und Bewegung.

Mit der Tagespflege Dresselndorf erweitern wir unsere Kooperation mit den Christlichen Seniorenhäusern, die wir mit dem gemeinsamen ambulanten Pflegedienst „Mobile Pflege Lützel“ bereits vor einigen Jahren begründet haben. Unter www.tagespflege-dresselndorf.de erfahren Sie mehr über unser Angebot.



Neueröffnung der Tagespflege Oberdreselndorf (Foto: Sarah Panthel, Siegener Zeitung)

Im Interesse der Lesefreundlichkeit verwenden wir an manchen Stellen dieses Newsletters ausschließlich die männliche Sprachform und verzichten auf geschlechtsbezogene Doppelungen.

SUCHTKRANKENHILFE DESSAU

Zum 1. Januar 2021 haben wir die Trägerschaft der Suchtkrankenhilfe Dessau/Bernburg (Sachsen-Anhalt) an die Diakonie-Krankenhaus Harz GmbH abgegeben. Damit endete unser fast 30-jähriges Engagement in der Suchtkrankenhilfe. Die Einrichtungen in Bernburg, Dessau und Roßlau wurden seit dem 1. Mai 1991 von der Diakonie Bethanien betrieben. Die Kolleginnen und Kollegen wurden von dem neuen Träger zu den gleichen guten Rahmenbedingungen übernommen, die sie in der Diakonie Bethanien hatten.

TAGESPFLEGEN SOLINGEN

Die neue Tagespflege „Bethanien-Aufderhöhe“ in Solingen hat sich nach rund eineinhalb Jahren trotz der coronabedingten Einschränkungen etabliert. Sowohl hausinterne als auch externe Gäste schätzen die besondere Atmosphäre der Tagespflege im ehemaligen Schwimmbad des Diakonissen-Mutterhauses. Zusammen mit der seit vielen Jahren bestehenden Tagespflege in Haus Ahorn, die wir im Frühjahr 2021 um sechs Plätze vergrößern, bieten wir in Solingen Betreuungsplätze für 34 Senioren an. Begeistert sind sowohl die Senioren als auch deren Angehörige, dass wir einen eigenen Fahrdienst für die Tagespflegen betreiben, den wir mit vier weiteren Fahrzeugen – davon zwei vollelektrisch – ausgestattet haben.



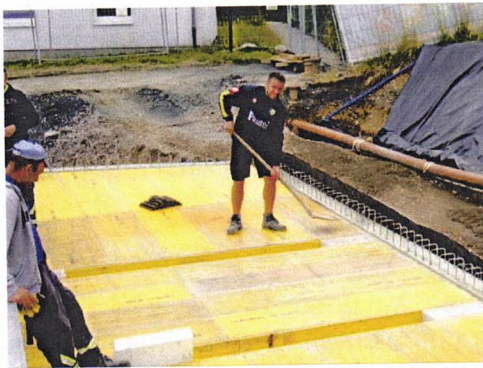
Wir haben vier neue Fahrzeuge für die Tagespflegen in Solingen angeschafft – zwei davon vollelektrisch.

NEUAUSRICHTUNG THEMENFELD DEMENZ

Wir haben begonnen, das Thema Demenz innerhalb der Diakonie Bethanien neu auszurichten. Statt eines eigenständig operierenden Demenz-Zentrums haben wir nun einen einrichtungsübergreifenden Arbeitskreis „Themenfeld Demenz“ gebildet, der dieses Thema sehr praxis- und bedürfnisorientiert in unseren Einrichtungen verankern soll. Geleitet wird der Arbeitskreis seit dem 1. September 2020 von Rebekka Meier. Darüber hinaus gehört die Beratung einzelner Mitarbeiter und Teams zum Thema Demenz zu ihren Aufgaben.

PFLEGEZENTRUM KRONBERG

Am 3. August 2020 konnten die Kollegen im Pflegezentrum Kronberg der Diakonie Bethanien in Ewersbach den Anbau in Betrieb nehmen. Zwölf weitere Plätze stehen dort nun zur Verfügung, um den Pflegeschwerpunkt Demenz weiter auszubauen. Im September wurde noch ein Wintergarten fertiggestellt, damit die Bewohner auch in der kühlen Jahreszeit die Sonnenstrahlen genießen können. Bis zum April 2021 erweitern wir zudem unsere Tagespflege in Ewersbach, die ebenfalls auf dem Kronberg angesiedelt ist. Hier erweitern wir die Zahl der Betreuungsplätze von zwölf auf 18, um der stetig steigenden Nachfrage gerecht werden zu können.



HOTEL BETHANIE LANGEOOG

In unserem 3-Sterne-plus-Hotel auf Langeoog haben wir Birgit und Hans-Jürgen Haller in den wohlverdienten Ruhestand verabschiedet und Rebecca Schönheit und Marc Deffland als neues Hoteldirektoren-Ehepaar begrüßt. Die beiden hatten beileibe keinen leichten Start und mussten das Hotel nun schon zum zweiten Mal für einen längeren Zeitraum coronabedingt schließen. Die Schließungszeit überbrückt das Team mit umfangreichen Renovierungs- und Optimierungsarbeiten. So wurde beispielsweise die Rezeption näher an die Eingangstür geholt und das Interieur heller und freundlicher gestaltet. Die handwerklichen Tätigkeiten setzt das Hotelteam mit viel Engagement gemeinsam um – nur in sicherheitssensiblen Bereichen, wie Sanitär und Elektrik, holen sie sich professionelle Unterstützung dazu.



Marc Deffland und Rebecca Schönheit

Im Interesse der Lesefreundlichkeit verwenden wir an manchen Stellen dieses Newsletters ausschließlich die männliche Sprachform und verzichten auf geschlechtsbezogene Doppelungen.

KRANKENHAUS BETHANIE

Unser Lungenfachkrankenhaus wurde aufgrund der Spezialisierung und der Menge an Intensivbetten vom Krisenstab der Stadt Solingen zur Anlaufstelle für Corona-Tests ausgewählt. In der dafür eingerichteten Infektionsambulanz werden täglich sehr viele Menschen auf das Covid-19-Virus getestet. Unser Chefarzt, Prof. Dr. Winfried Randerath, steht seit Beginn der Pandemie in einem engen Informationsaustausch mit dem Oberbürgermeister Solingens. Er ist Mitglied des städtischen Krisenstabs und dient den regionalen Pressevertretern oftmals in Interviews und Stellungnahmen als Experte.



ALLTAGSBEGLEITER BETHANIE

Mit den Alltagsbegleitern Bethanien vervollständigen wir unser Pflege- und Betreuungsangebot in Solingen. Ergänzend zu unserem ambulanten Pflegedienst, den Tagespflegen, den Senioren-Wohngemeinschaften und unseren Seniorenzentren bieten wir seit dem 1. Januar 2021 alltägliche Hilfs- und Betreuungsdienste. So unterstützen wir beispielsweise bei der Haushaltsführung, der Vor- und Zubereitung von Speisen oder bei der Strukturierung und Organisation häuslicher Pflege. Wir nehmen uns zum Beispiel Zeit für Bastelarbeiten, zum Spielen und für Einkäufe oder begleiten zu Gottesdiensten oder zu Ärzten und Behörden.

MOBILE PFLEGE LÜTZELN

Die mobile Pflege LützelN wächst erfolgreich weiter und bietet ihre Dienstleistungen künftig auch in den angrenzenden Gemeinden Haiger und Neunkirchen an. Die Erweiterung soll vor allem auch im Hinblick auf die neue Tagespflege in Oberdresselndorf erfolgen, die am 4. Januar 2021 geöffnet wurde (siehe oben).

EIN BLICK NACH VORNE: WEITER WACHSEN UND LEBEN HELFEN

Auch in diesem Jahr – in dem wir im Übrigen das 125-jährige Bestehen der Diakonie Bethanien feiern – möchten wir unsere erfolgreichen Angebote für pflegebedürftige Menschen ganz nach unserem Leitspruch „leben helfen“ weiter ausbauen.

Unser Ziel ist es, an den bereits etablierten Standorten mit der Schaffung neuer Angebote und Einrichtungen organisch zu wachsen. Einen besonderen Schwerpunkt werden wir dabei auf den Quartiersgedanken legen, mit dem wir Menschen ein möglichst langes selbstbestimmtes Wohnen in ihrem gewohnten Umfeld ermöglichen möchten. Hierzu dienen uns unsere vielfältigen Hilfs-, Betreuungs- und Pflegeangebote, die wir optimal miteinander verknüpfen möchten.